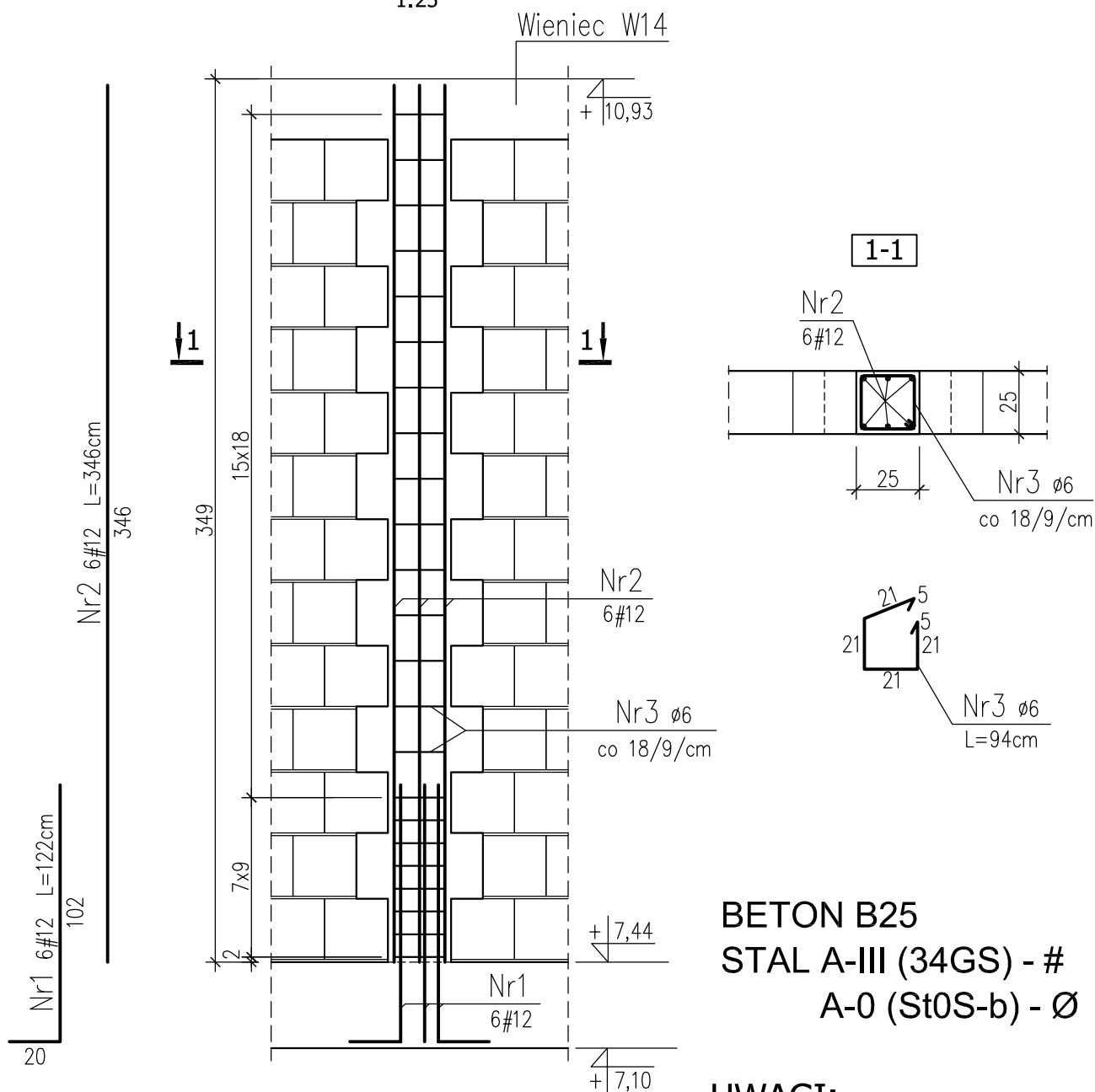


Trzpień żelbetowy Tż5 - szt. 5

1:25



SZKOŁA PODSTAWOWA I PRZYSZKOLNA SALA SPORTOWA TOMASZOWICE - KOLONIA GMINA JASTKÓW				
Inwestor	GMINA JASTKÓW			
Tytuł rysunku	Trzpień żelbetowy Tż5			
Faza projektu	PROJEKT WYKONAWCZY	Branża	KONSTRUKCJA	
PROJEKTANT	mgr inż. Tadeusz Lato	Nr upr. 240/Lb/87		
OPRACOWANIE	mgr inż. Sławomir Sobieszek			
WERYFIKACJA	mgr inż. Hanna Lato	Nr upr. 1569/Lb/91		
Skala	Data	Nr rysunku	Str	
1:25	01.2008			
AUTORSKA PRACOWNIA ARCHITEKTURY I URBANISTYKI ANNA JULITA RENTFLEJSZ 20-809 LUBLIN ul. ALEJA RÓŻ 8			36	